

Taller Focus Amèrica. Oportunitats de negoci postcovid al Brasil



Lleida, 18 de maig de 2021

CONTINGUT DE LA SESSIÓ

- I. INTRODUCCIÓ
- II. EL CONTEXT MACROECONÒMIC
- III. COVID-19. SITUACIÓ DE LA PANDÈMIA I MESURES PRESES
- IV. REPTES I OPORTUNITATS DE NEGOCI
- V. DOING BUSINESS IN BRAZIL – ALGUNES RECOMANACIONS
- VI. QUÈ ÉS ACCIÓ?

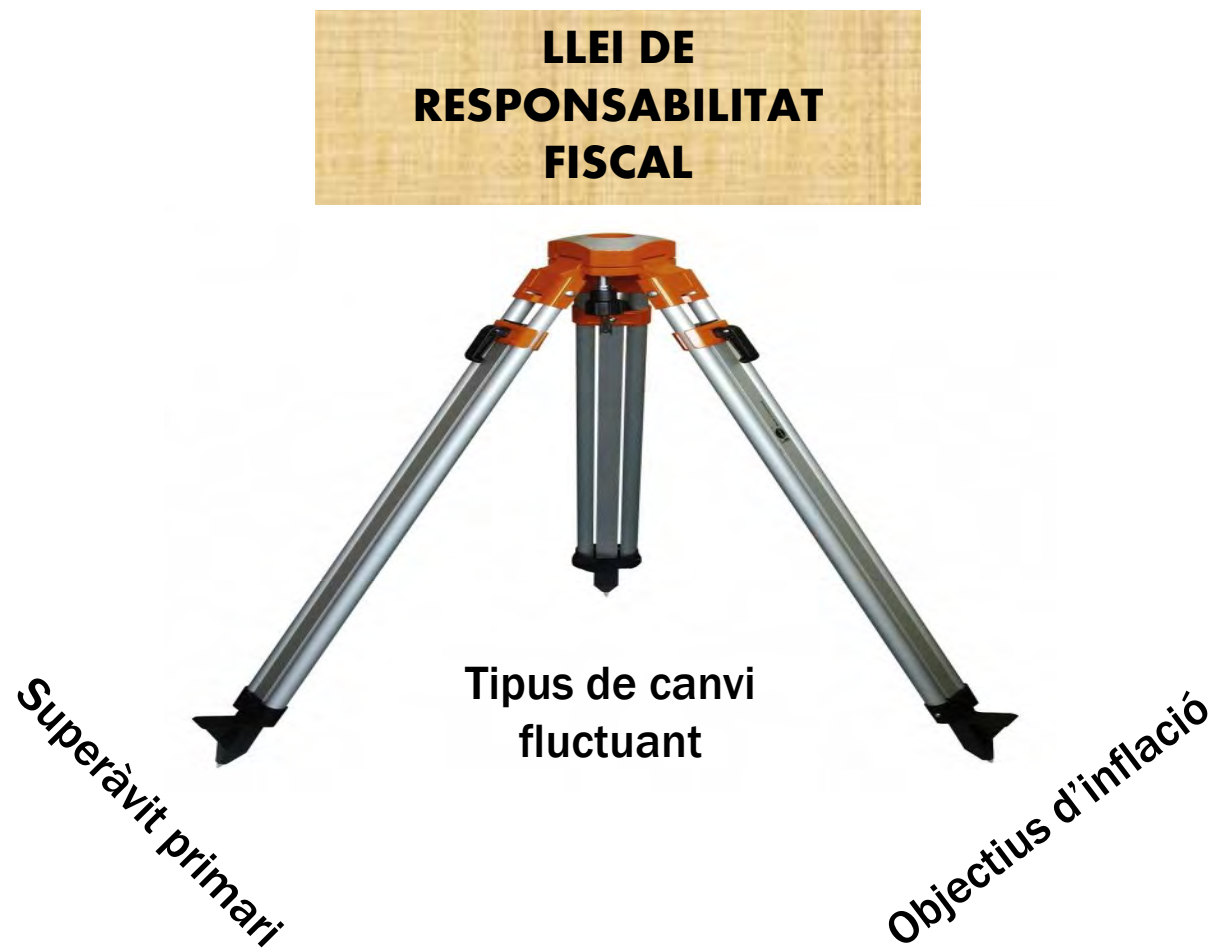
I. INTRODUCCIÓ

Visió general del Brasil



- Població: 211,7 mi (est. 2020)
- Superfície: 8,5 mi Km² (Europa: 10.1 mi Km²)
- Densitat demogràfica: 26,1 h/km²
- PIB (est. 2020): US\$ 1,36 bi (nominal) / US\$ 3,01 tri (PPP)
- PIB per capita (est. 2020): US\$ 6,450 (nominal) / US\$ 14,563 (PPP)
- República Federal amb 26 estats més el Districte Federal, agrupats en cinc regions.

La lluita per l'estabilitat: el Pla Real (1994) i el trípod macroeconòmic



Lluita contra la pobresa

Brasil és un país molt desigual. Ha estat anomenat de “Belíndia” als anys 1980 (E. Bacha), perquè una minoria vivia amb estàndars de Bèlgica, mentre la majoria com a l’Índia.

No obstant, a les dues primeres dècades del s. XXI quasi 30 milions de brasilers sortiren de la pobresa. Programes públics com *Bolsa Família* o *Minha Casa, Minha Vida* milloraren les condicions de vida d’una part de la població.

Avui la classe C (mitjana-baixa) suposa el 50% de la població brasilera.

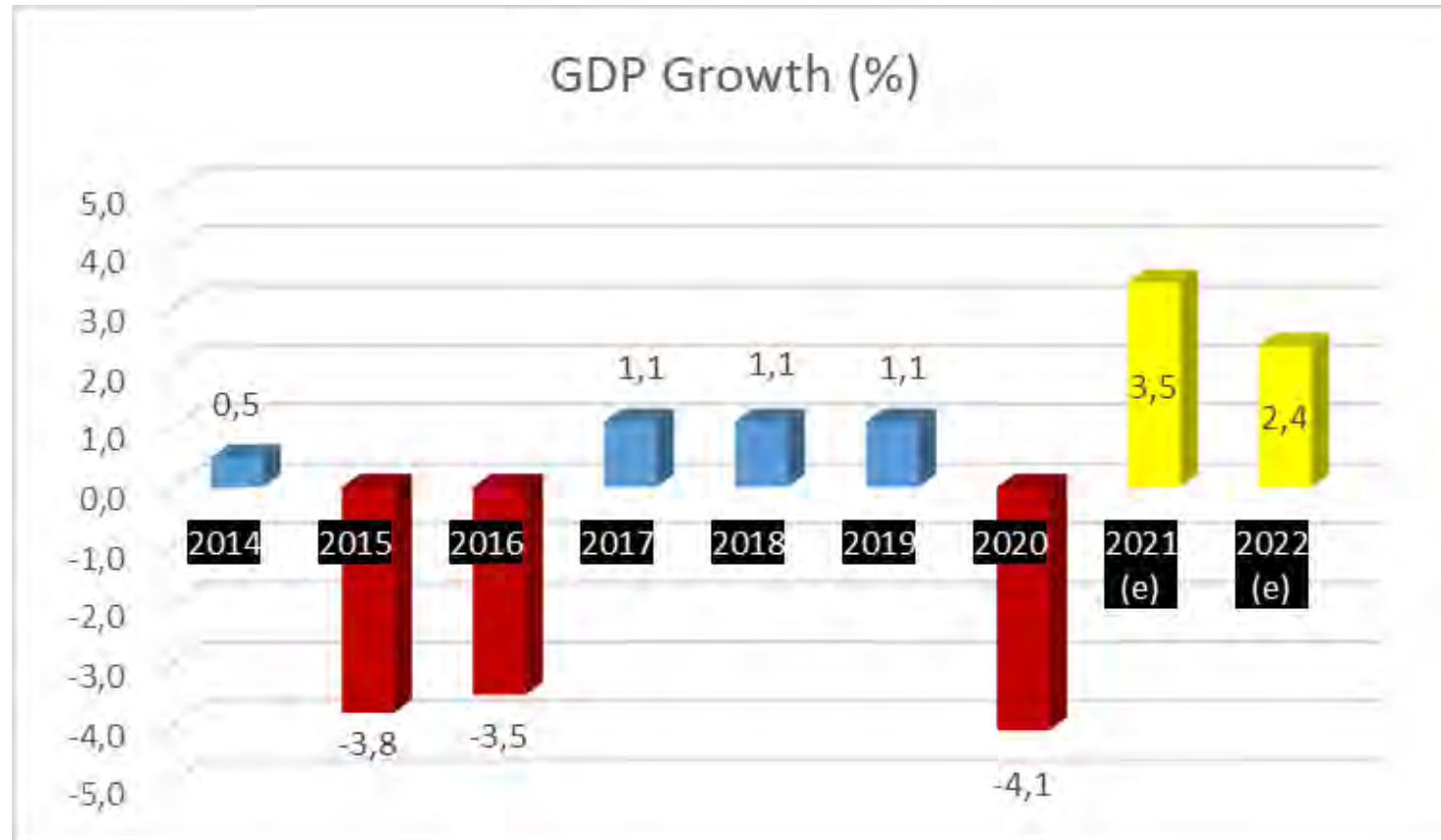


Nous actors globals



II. EL CONTEXT MACROECONÒMIC

Evolució del creixement del PIB



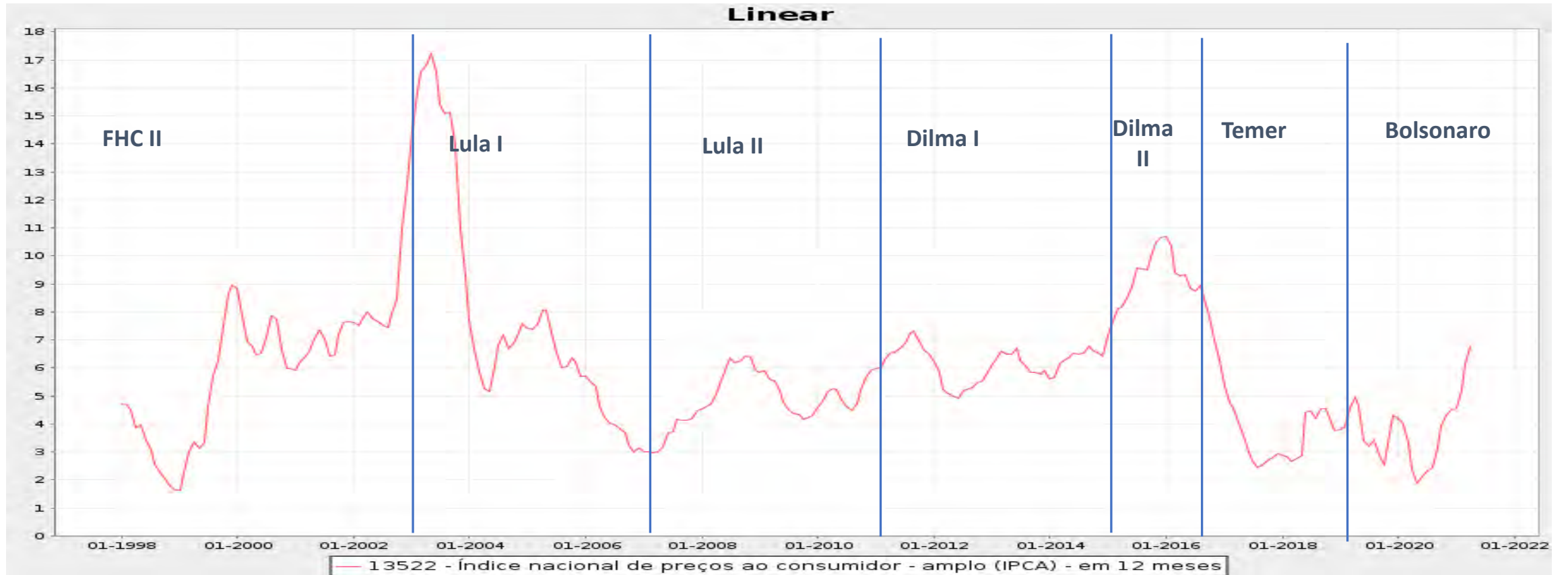
Data sources: IBGE & BCB

Evolució del tipus de canvi (US\$ / R\$)



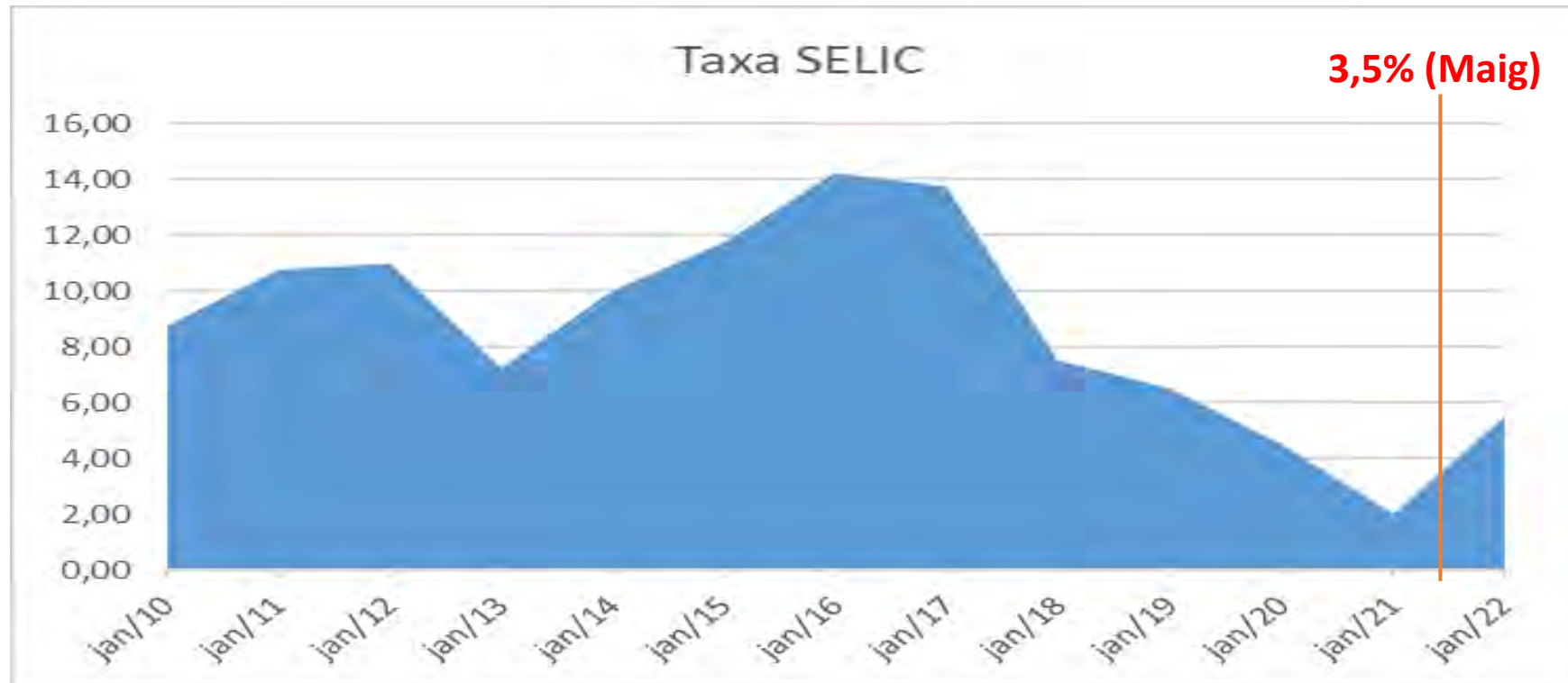
Data source: BCB

Inflació



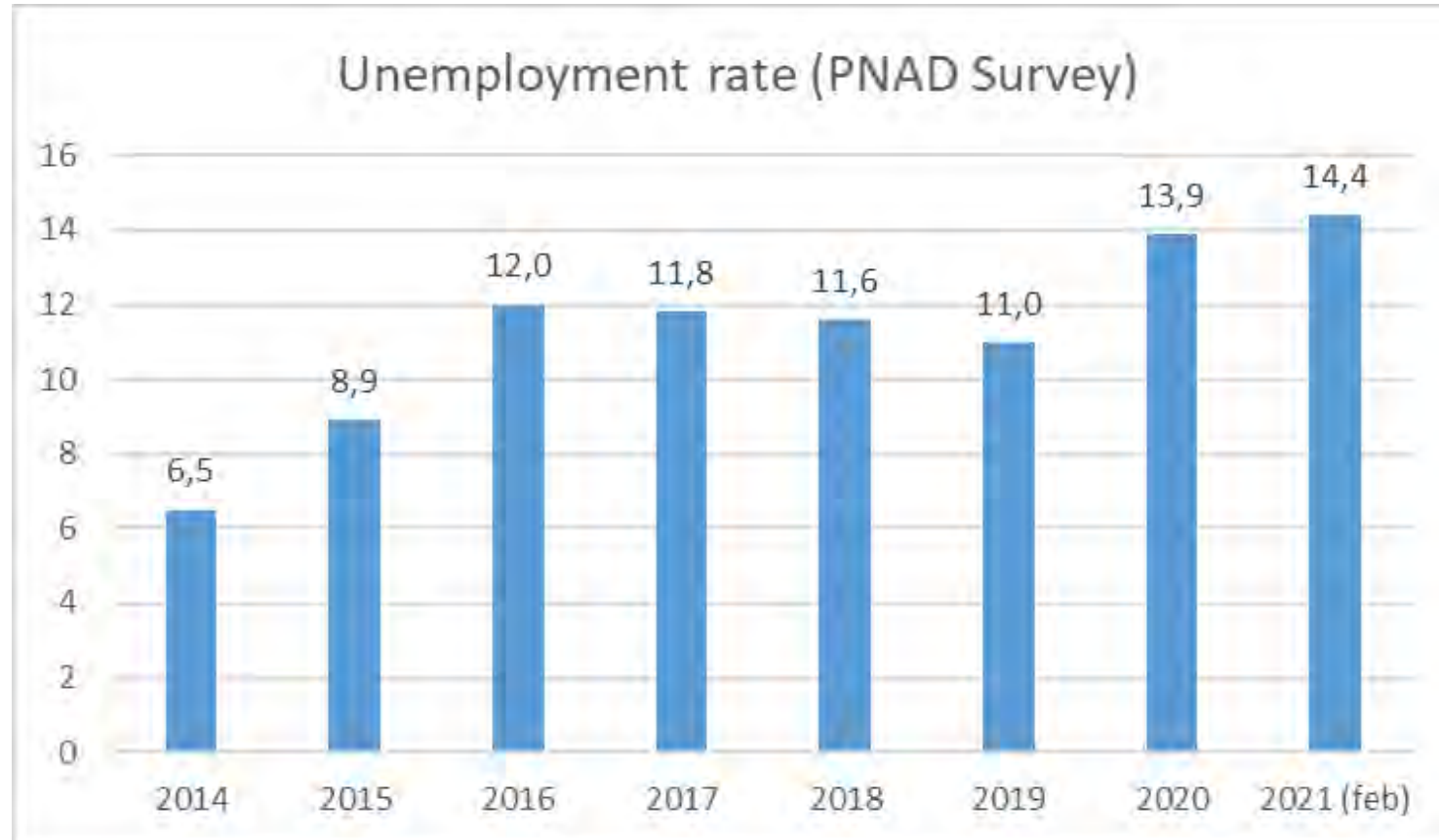
Source: BCB

Tipus d'interès (Taxa SELIC)



Data source: BCB

Taxa d'atur



Data sources: IBGE & BCB

Amb tot...

D'acord amb World Economic Forum (Davos) Brasil és el 7è país del món en atracció d'Inversió Estrangera Directa (IED)



US\$ 350,9 mil milions de reserves internacionals (abril 2021)

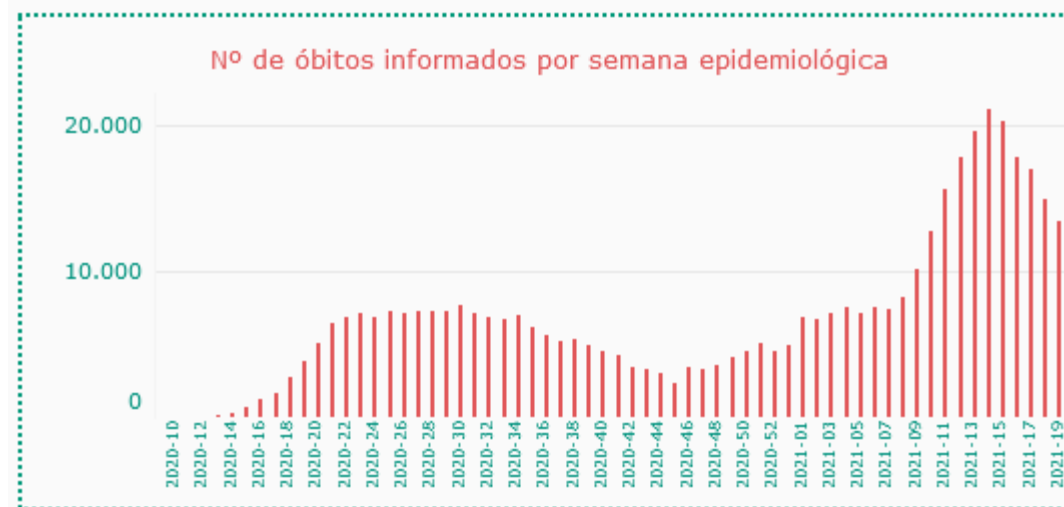
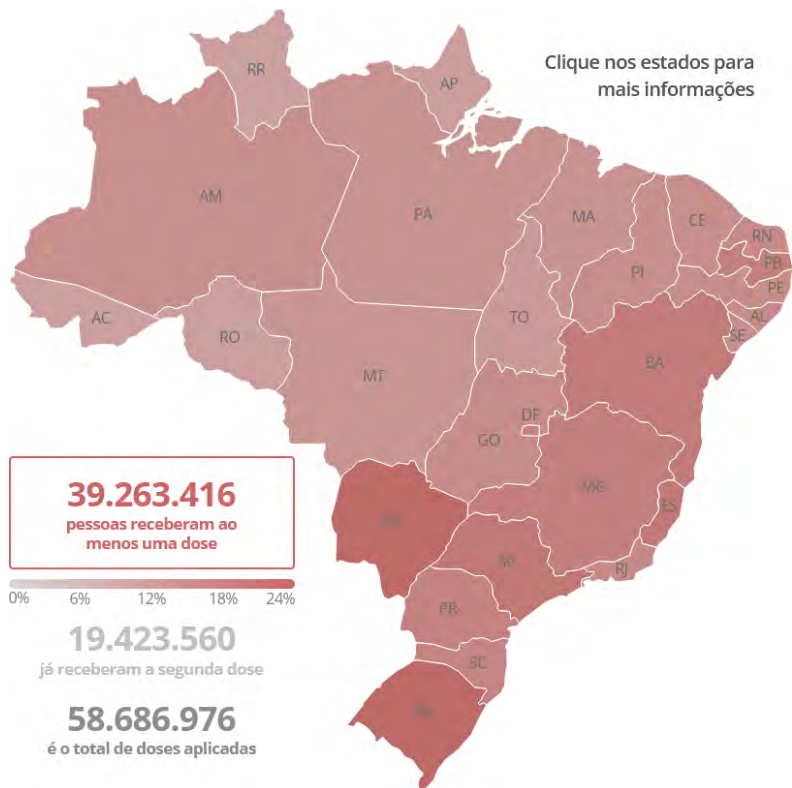


Mitjana de US\$ 60 mil milions d'IED als últims anys (excepte 2020)

Source: BCB

III. COVID-19. SITUACIÓ DE LA PANDÈMIA I MESURES PRESES

Dades de la pandèmia



Sources: <https://covid.saude.gov.br/> & <http://www.conass.org.br/painelconasscovid19/> & <https://especiais.g1.globo.com/bemestar/vacina/2021/mapa-brasil-vacina-covid/>

Panorama econòmic i de negocis

PANORAMA GENERAL DE L'ECONOMIA

- Depressió: Caiguda del PIB del 4,1% (2020).
- Depreciació: La divisa brasilera (R\$) va perdre més del 30% del seu valor a la primera meitat del 2020.
- Tensions inflacionàries: especialment als combustibles, aliments i lloguer d'immobles.

IMPACTE EN EL TEIXIT PRODUCTIU:

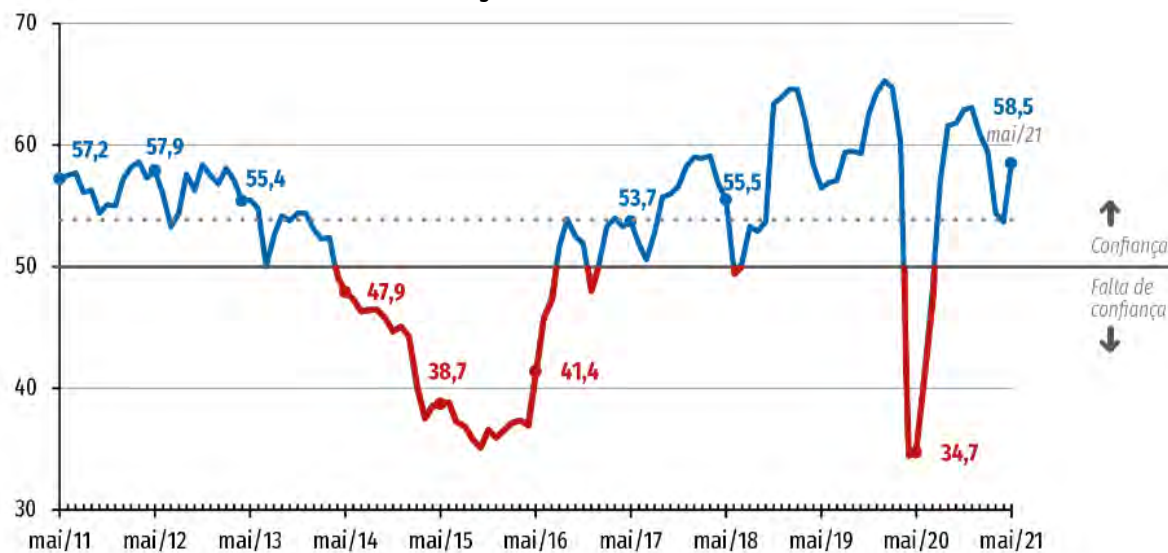
- Reconversió temporal de la indústria:
 - Les destil.leries començaren a produir gel hidroalcohòlic.
 - Fàbriques tèxtils i de plàstics passaren a produir EPIs per a l'atenció hospitalària.
- Inversió en R&D al sector mèdic:
 - Vacunes: inversions per adaptar la indústria brasilera per a la producció de vacunes amb patents internacionals:
 - Butantã (São Paulo): Coronovac (Sinovac)
 - Fiocruz (Rio de Janeiro): AstraZeneca (Oxford)
 - Ús de la impressió 3D per a la fabricació de respiradors i ventiladors.
 - Aplicació de les TIC per al diagnòstic i tractament de la covid-19.

Polítiques públiques

- El debat entre les mesures de protecció de la salut pública i la preservació de l'activitat econòmica.
- Caiguda del turisme per mor de les restriccions als viatges.
- Accions d'emergència per combatre la pandèmia (construcció d'hospitals de campanya, eixamplament dels cementiris, etc.).
- Establiment d'una renda bàsica (*auxílio emergencial*) que va beneficiar més de 60 milions de persones.
- Pròrrogues dels terminis per al pagament dels impostos.
- Injeccions de liquidesa al sistema financer per part del Banc Central.
- Línies de crèdit especials per als sectors immobiliari i de la construcció.
- Reducció d'aranzels i altres mesures d'obertura comercial per facilitar les importacions de productes necessaris per a la lluita contra la covid-19.
- Nova regulació de la pràctica de la telemedicina.

Com ha afectat la pandèmia a la confiança?

Índex de Confiança de la Indústria - ICI



Índex de Confiança del Consumidor - ICC

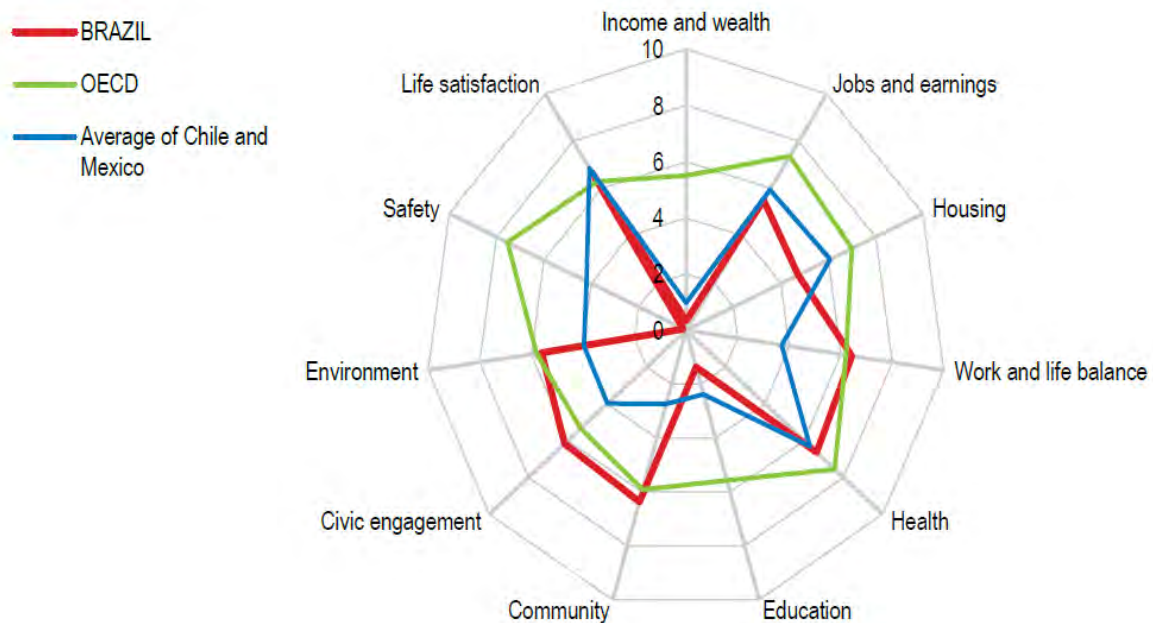


IV. REPTES I OPORTUNITATS DE NEGOCI

Quins són els principals reptes de la societat brasilera?



Well-being can be improved

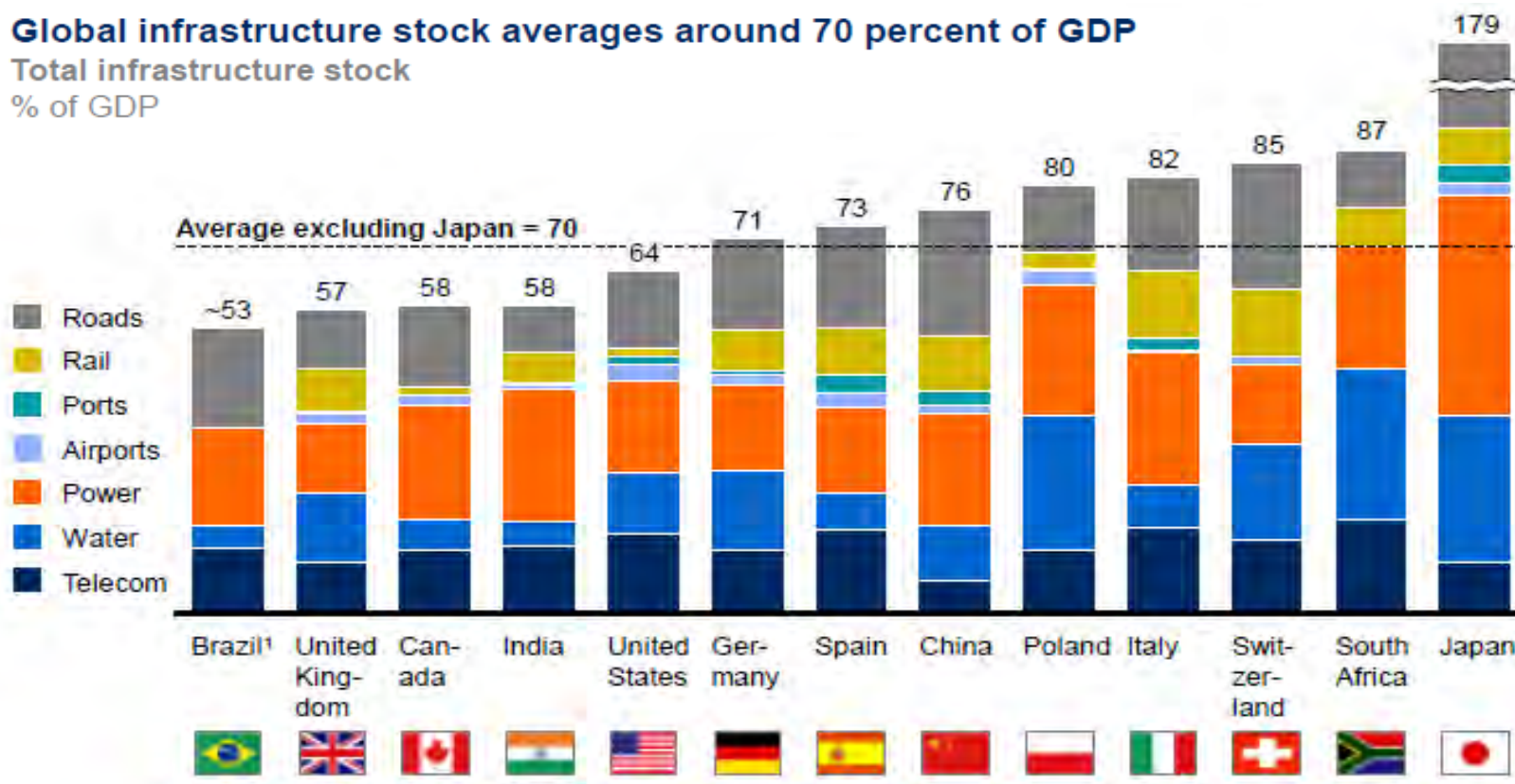


Source: OECD calculations based on Better Life Index – Edition 2017

De la deficient situació de les infraestructures...

Global infrastructure stock averages around 70 percent of GDP

Total infrastructure stock
% of GDP

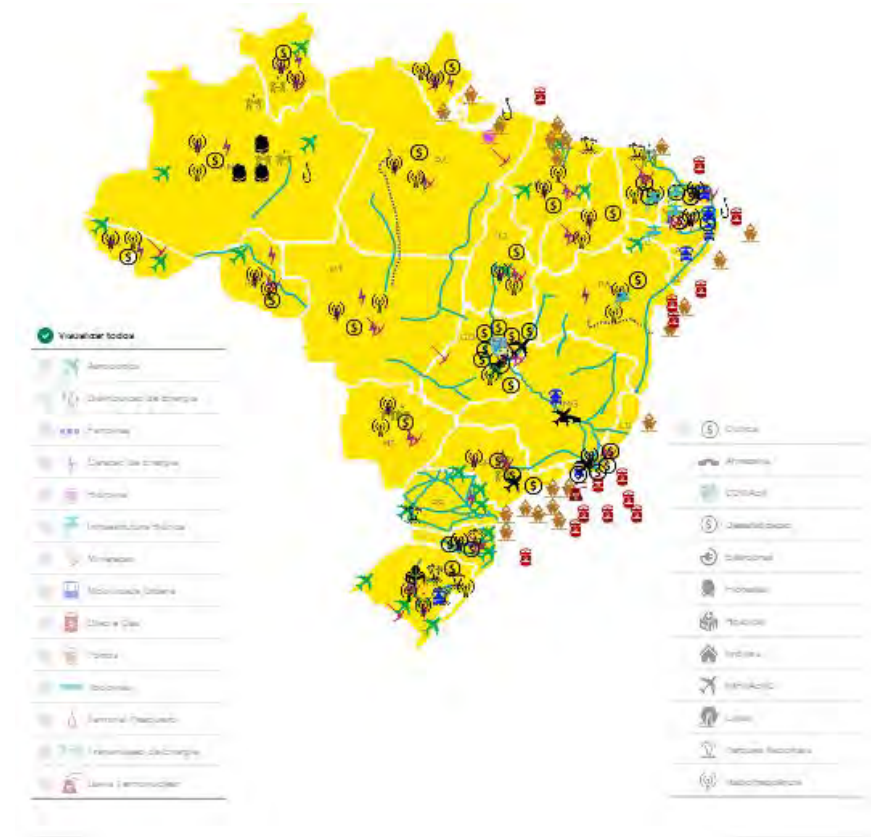


Source: McKinsey Global Institute. Infrastructure productivity: How to save \$1 trillion a year

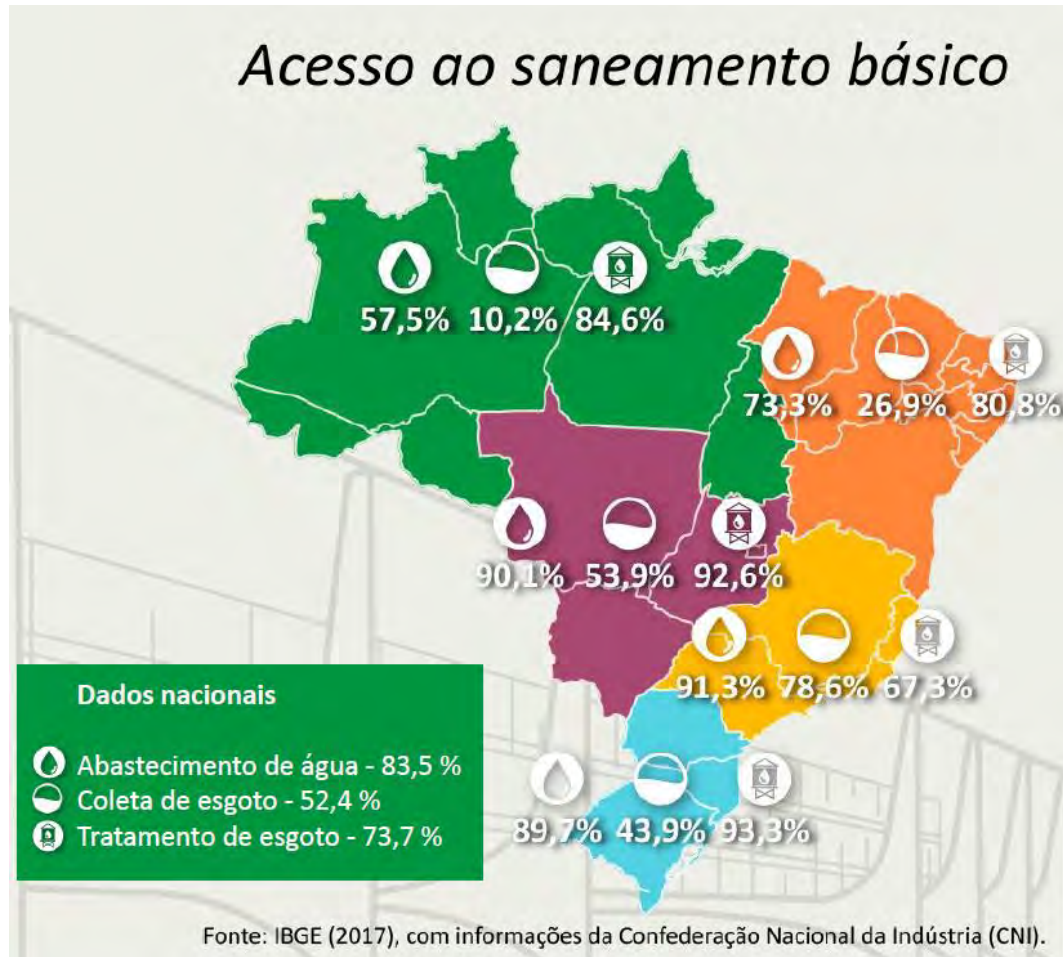
...a l'ambició programa de concessions

RESULTATS DEL PROGRAMA PPI/PRÓ-BRASIL:

- En els tres primers anys (fins al setembre de 2019) el PPI havia obtingut els següents resultats:
 - 272 projectes
 - 153 licitacions/subhastes
 - Captació prevista d'inversions de R\$ 264,6 mil milions (fins a 2022)
 - Recaptació de R\$ 52,3 mil milions en concepte de pagament de concessions (*bônus*)



EL REPTA DEL SANEJAMENT BÀSIC



NOU MARC REGULATORI DEL SANEJAMENT BÀSIC (aprovat al Congrés el 24/06/2020). L'Agència Nacional d'Aigües (ANA) es dota de poder per homogeneïtzar la normativa tècnica i les tarifes a tot el país.

OBJECTIU: Universalitzar els serveis de distribució d'aigua, clavegueram i tractament d'aigües residuals fins **2033**.

INVERSIÓ PREVISTA: R\$ 500 – 700 mil milions.

PREVISIÓ D'ENTRADA DE CAPITAL PRIVAT, mitjançant venda d'empreses públiques, concessions i PPPs. Actualment **menys del 5%** de l'activitat del sector està en mans privades.

FOMENT DE CONSORCIS DE MUNICIPIS, per a la licitació dels serveis de sanejament bàsic i recollida de residus.

Enllumenat públic



L'enllumenat públic és competència dels municipis

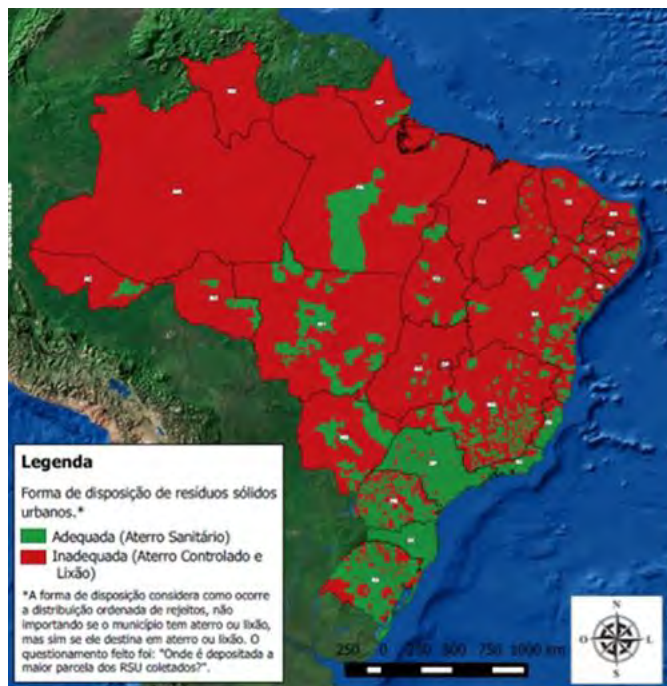
- Les PPPs s'han tornat el model de gestió més utilitzat.
- Hi ha aprox. 16 milions de punts d'enllumenat.
 - R\$ 1,5 mil milions de consum elèctric anual.
 - 4% del consum elèctric total del Brasil

Source: *Valor Econômico*, 08/02/2017

Tractament de residus

Llei 12.305/2010

Preveu l'adaptació de tots els abocadors de fems a la normativa sanitària



Economia Circular



La revolució agrícola

En les últimes dècades Brasil ha passat de sofrir subnutrició a tornar-se un dels més importants productors i exportadors d'aliments del món.

- 1r exportador de proteïna animal.
- 1r productor de cafè
- 1r productor de sucre.
- 1r productor de taronja.
- 2n productor de soja.
- 3r productor de carn de pollastre.

L'agronegoci és un dels sectors més dinàmics de l'economia brasilera i presenta una alta demanda per solucions tecnològiques.

Cap a una “energia neta”

L'antic model energètic:

A) Plantes hidroelèctriques
(2/3 de tota l'electricitat)



B) Petroli

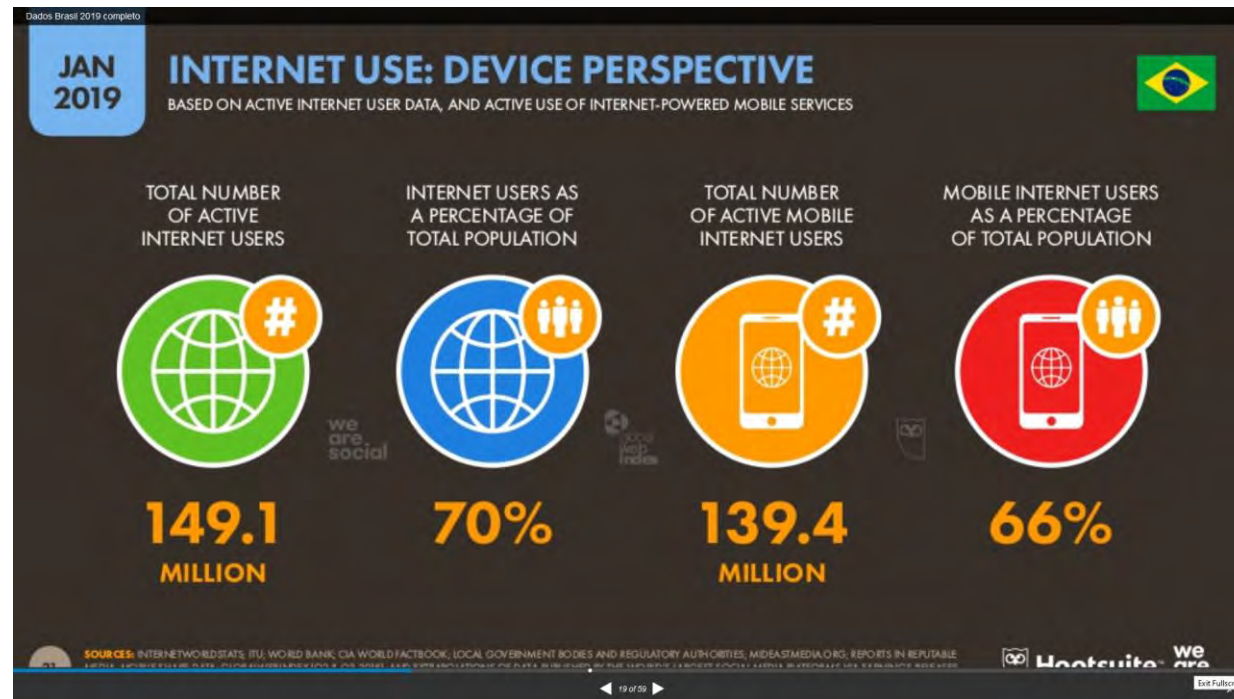


Les actuals fonts renovables:

- Biocombustible i Biomassa
- Energia eòlica (11%)
- Energia fotovoltaica (>1%)



La revolució digital



Source: <https://www.slideshare.net/thiconoriz/dados-brasil-2019-completo>

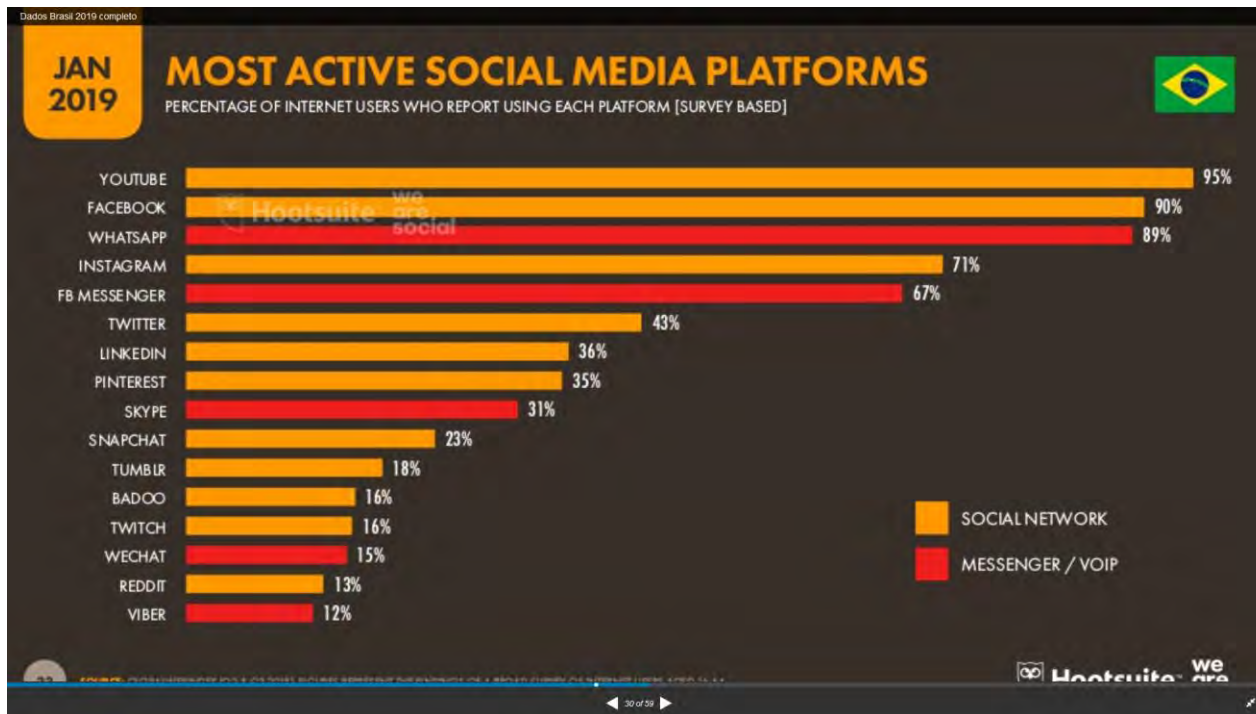
Xarxes Socials

De l'

orkut

> 30 mi d'usuaris al Brasil

Fins a les xarxes actuals



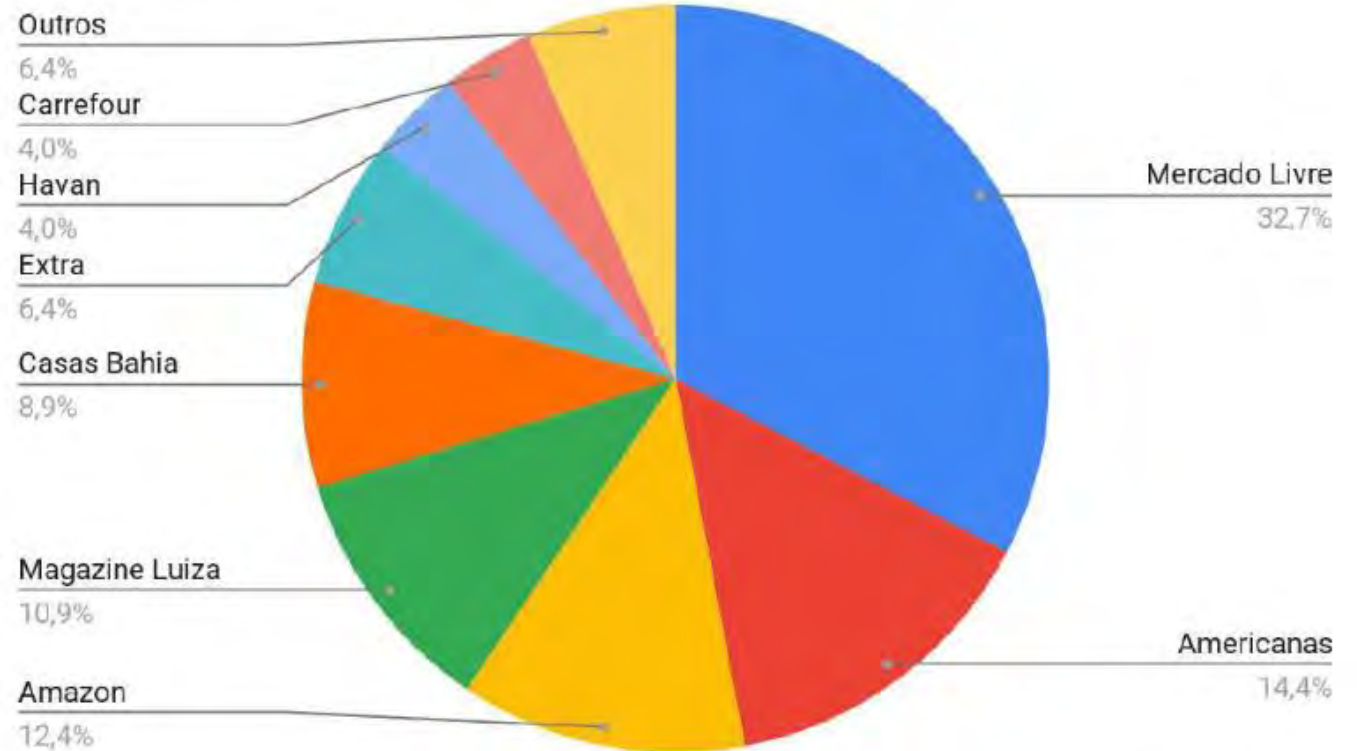
- Els brasilers són la tercera nacionalitat en número d'hores diàries d'accés a la internet (9h 14 m).
- 3h 39 m diàries es dediquen a les xarxes socials
- Les xarxes socials són la principal font d'informació per a més del 60% de la població.
- Les dones són la majoria d'usuaris de Facebook i Instagram
- 29% de les compres s'inicien amb una recerca a internet.

Source: <https://www.slideshare.net/thiconoriz/dados-brasil-2019-completo>

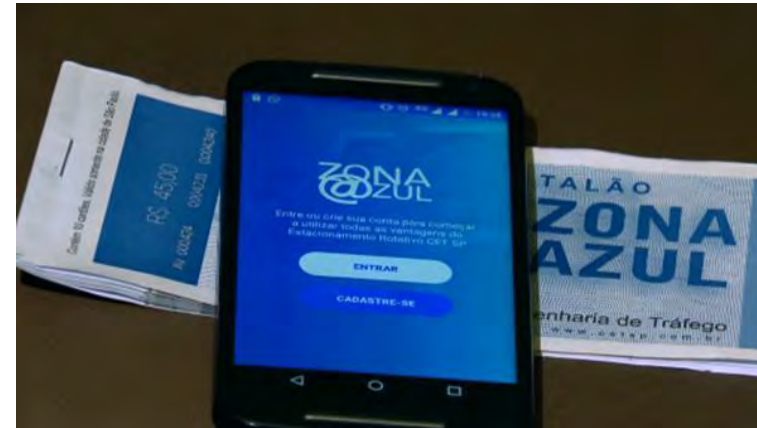
E-commerce

- Al 2020 l'e-commerce assolí una facturació de R\$ 115,3 mil milions (aprox. 18,3 mil milions d'euros).
 - ↑ 122% respecte al 2019.
- 78% de les compres es realitzaren als marketplaces.

Share of Search



Smart Cities



Cap a nou marc
en les relacions
commercials.
L'acord UE-
Mercosur



V. DOING BUSINESS IN BRAZIL – ALGUNES RECOMANACIONS

Algunes característiques de la manera brasilera de fer negocis

- El pes de la història: Brasil una societat multiètnica, diversa regionalment, però amb forta consciència nacional.
- L'“home cordial”:
 - És difícil sentir un “No” com a resposta.
 - Les formes són molt importants: llenguatge educat, somriures, abraçades...
 - Els negocis es basen sobretot en la confiança i els vincles d'amistat.
 - Els empresaris i treballadors brasilers estan acostumats a escenaris inestables. Gran flexibilitat, creativitat i esperit emprenedor.



Per què alguns projectes no funcionen al Brasil?



VI. QUÈ ÉS ACCIÓ?

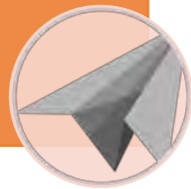
Què és ACCIÓ?

És l'agència del Govern de la Generalitat de Catalunya per a la competitivitat de l'empresa

El client principal és la **PIME**, que conforma el **98% del teixit empresarial de Catalunya**

- Contribuir a l'èxit de les empreses en el mercat a través del foment de la competitivitat i la connexió a escala internacional.

Missió



- Ser l'Agència referent per a les empreses en impuls de la competitivitat en una Catalunya industrial, innovadora, connectada internacionalment i atractiva per al talent i els negocis empresarials.

Visió



Adaptabilitat
Personalització i empatia
Expertesa
Implicació
Excel·lència
Transparència
Lideratge
Aprentatge

Valors



Què fa ACCIÓ?



Impulsa el binomi **innovació-internacionalització**,
clau per l'èxit en un mercat global

Estar connectat al món t'impulsa a innovar, i la innovació et connecta al món

Et connecta
al món

Et connecta a la
innovació

Et connecta als clústers

Connecta la teva *start-up* al mercat

Et connecta al finançament

Connecta't a ACCIÓ



INNOVACIÓ



INTERNACIONALITZACIÓ



INVERSIÓ ESTRANGERA



STARTUPS



FINANÇAMENT

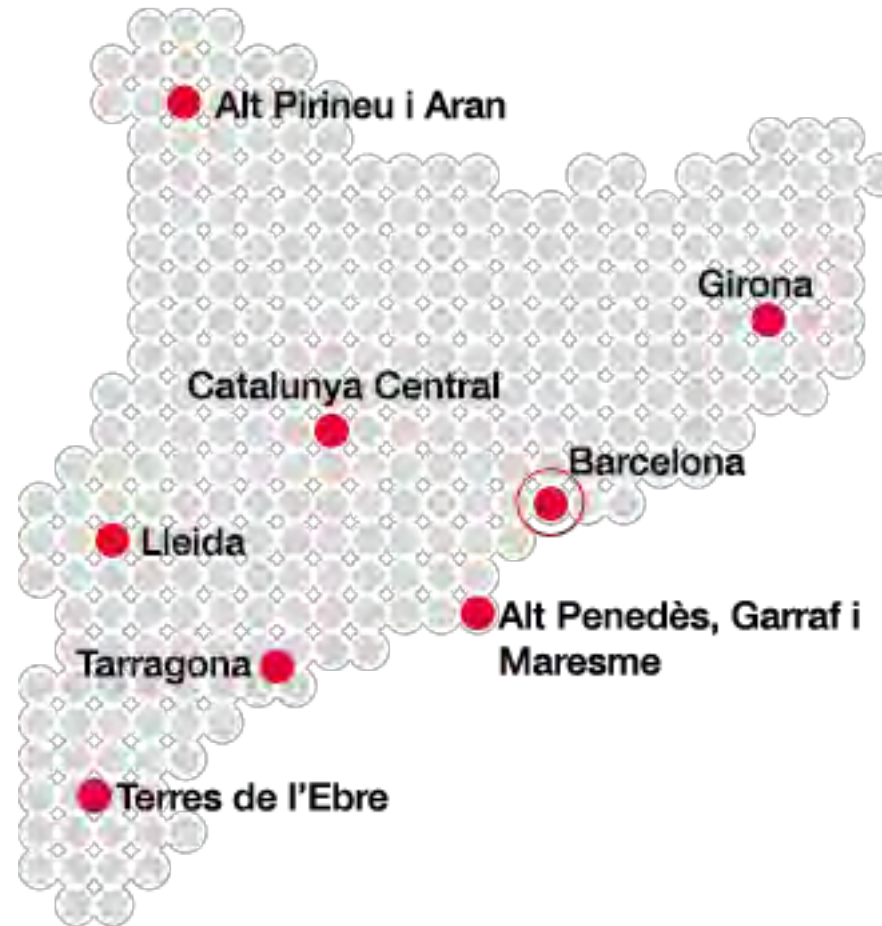


CLÚSTERS

Delegacions a Catalunya

**Set Delegacions
Seu a Barcelona**

**L'eina per fer arribar la
competitivitat al territori**



Oficines Exteriors de Comerç i Inversions



MOLTES GRÀCIES!
MUITO OBRIGADO!

ACCIÓ



Generalitat de Catalunya
Government of Catalonia

CataloniaConnects
catalonia.com

Our Barcelona Office:

Tel. +34 934 767 287
catalonia@catalonia.com



@catalonia_TI

Josep M Buades

Oficina Exterior de Comerç i Inversions de
Catalunya a São Paulo
jbuades@catalonia.com

Catalonia Trade & Investment Offices

Accra / Amsterdam / Austin / Beijing / Berlin / Bogota / Brussels / Buenos Aires / Casablanca / Copenhagen / Dubai /
Hong Kong / Istanbul / Johannesburg / Lima / London / Mexico City / Miami / Milan / Montreal / Moscow / Mumbai /
Nairobi / New Delhi / New York / Panama / Paris / Santiago de Chile / São Paulo / Seoul / Shanghai / Silicon Valley /
Singapore / Stuttgart / Sydney / Tel Aviv / Tokyo / Warsaw / Washington DC / Zagreb