



LIFE
CLINOMICS



LIFE15 CCA/ES/000102

"This project has been funded with support from the European Commission"

LIFE CLINOMICS: un projecte d'èxit

Coordinador

Socis



El projecte en dades



Pressupost total: 1.392.349

% finançament Europa: 60%

Durada: 16/06/16 - 31/12/20

Població (hab): Terres de l'Ebre 174.221;

Montseny 51.545; Alt Penedès 104.820

Superfície (km²): Terres de l'Ebre 2.873,9;

Montseny 559; Alt Penedès 555

Life CLINOMICS ha promogut l'adaptació al canvi climàtic en:

- ✓ **3 territoris:** Reserves de la Biosfera del Montseny i de Terres de l'Ebre i comarca de l'Alt Penedès
- ✓ **4 sectors:** agrari, forestal, turístic i pesquer

I ho hem fet amb:

- ✓ **1 soci de coneixement** – OCCC
- ✓ **3 entitats territorials** – DIBA, COPATE, CCAP
- ✓ **4 entitats socioeconòmiques** – CCB, CCOO Catalunya, UGT Catalunya, UP Catalunya

Objectius

- Augmentar la **resiliència** de les entitats locals mediterrànies, a través de la intervenció en **tres tipus de territoris** i en **tres activitats econòmiques** significatives.
- Posar en marxa **processos d'inversió pública i privada** i que es **modernitzin les economies** dels territoris **per tal d'adaptar-les al canvi climàtic, augmentar-ne la competitivitat**, millorar la **posició en el mercat** de les empreses i **crear noves ocupacions**.
- Implicar als **agents socioeconòmics** dels territoris en **l'anàlisi de les vulnerabilitats** al canvi climàtic, però també en la **proposta i la implementació de les solucions**.



Desenvolupament del projecte

Vulnerabilitat



Actors



CONEIXEMENT

Governança



Accions



ACCIÓ

Estratègia
Formació
Pacte

SUPORT A L'ADAPTACIÓ



Resultats



Governança

- 3 MeTACC
- 6-10 reunions per territori
- Aprox. 200 actors implicats



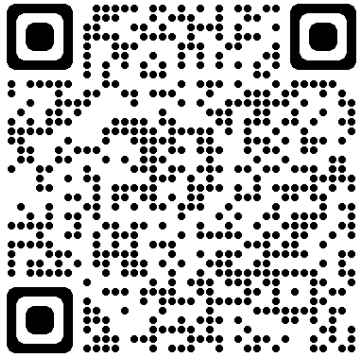
Acció per l'adaptació

- Una estratègia per l'adaptació
- 3 estudis de vulnerabilitats
- 3 plans d'acció: aprox. 100 accions
- 6 accions pilot
- 1 Guia local de resiliència
- 1 pacte per a l'adaptació

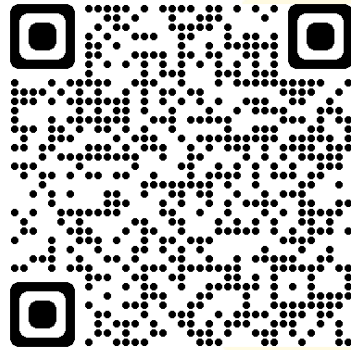


Suport i Replicabilitat

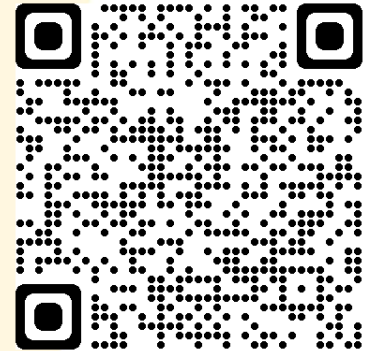
- 22 cursos amb uns 400 participants
- Pacte per l'adaptació (50 entitats signatàries)



Actuacions



Documentació:
edicions



Documentació:
informes

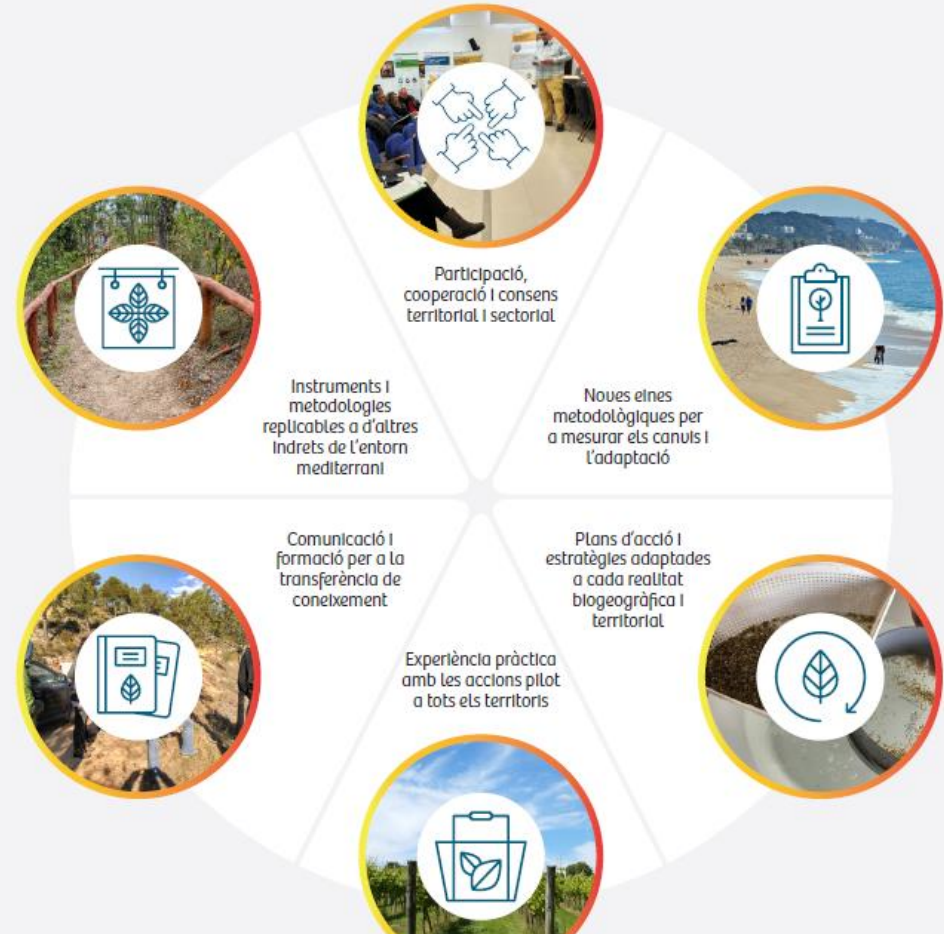
RESULTATS



Aprenent i actuant des de l'esforç col·lectiu

Conclusions

- Iniciativa col·lectiva d'adaptació al canvi climàtic,
- Ampli abast i representativitat dels socis participants.
- Metodologia seguida ha permès construir sinèrgies entre els diferents actors i les administracions públiques
- Generat estratègies i creat mecanismes per a l'acció continua d'adaptació al canvi climàtic,
- Les actuacions i propostes impulsades no s'acaben amb el projecte, sinó que continuen...



QUÈ POT FER EL SECTOR AGROPECUARI DAVANT DEL CANVI CLIMÀTIC?



ACCIONS D'ADAPTACIÓ

Reserva de la Biosfera del Montseny

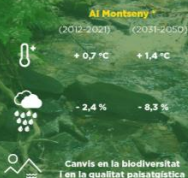
EL SECTOR AGROPECUARI FA FRONT AL CANVI CLIMÀTIC



EL SECTOR TURÍSTIC FA FRONT AL CANVI CLIMÀTIC

EL CANVI CLIMÀTIC JA ÉS UNA REALITAT!

Què li està passant al clima?



Direcció de les Destinacions Turístiques de Catalunya, Departament de Turisme i Indústria, Departament de Medi Ambient i Canvi Climàtic, Reserva de la Biosfera del Montseny, Departament de Medi Ambient i Canvi Climàtic, Reserva de la Biosfera del Montseny, Departament de Medi Ambient i Canvi Climàtic, Reserva de la Biosfera del Montseny.



El contingut d'aquesta publicació no reflecteix l'opinió oficial de la UE. La responsabilitat de la informació no està relacionada amb el projecte.

QUÈ POT FER EL SECTOR TURÍSTIC DAVANT DEL CANVI CLIMÀTIC?



ACCIONS D'ADAPTACIÓ

Reserva de la Biosfera del Montseny

Entorns nets de vegetació seca i deixalles

Reutilització d'aigua de piscina declarada per a reg

Punts d'ombra en zones exteriors

Suspensió o reubicació d'activitats de lleure quan puguin suposar un risc

Decàleg de bones pràctiques pel personal i visitants

Participació en accions d'adaptació i xarxes de treball sectorials i col·laboració amb el Parc i la Reserva de la Biosfera

Millora del confort tèrmic a l'interior (protecció de finestres...)

Bona ventilació

Sistemes d'estalvi d'aigua en aixetes

Difusió de previsions i alertes meteorològiques

Oferta d'experiències i activitats no estacionals i sobre l'emergència climàtica

Adhesió a la marca de la Reserva de la Biosfera del Montseny i/o la Carta Europea de Turisme Sostenible

Fonts energètiques renovables i autoconsum energètic

Aprofitament d'aigües pluvials i reutilització d'aigües grises

Productes de proximitat i de temporada

Hort d'autoconsum

Hotels d'insectes

Sistemes de reg eficients

Vegetació autòctona, aromàtica i insectívora

Control biològic i maneig integral de plagues

Ens comprometem amb el Montseny. Què fem per adaptar-nos al canvi climàtic?

BIODIVERSITAT

- Control biològic i maneig integral de plagues
- Espècies autòctones i resistentes a les plagues conegudes
- Espècies aromàtiques i insectívores
- Compra de productes km 0, de temporada o de conreu ecològic
- Criteris de compra verda

AIGUA

- Aprofitament d'aigües pluvials
- Reutilització d'aigües grises
- Sistemes d'estalvi d'aigua en WC, dutxes i aixetes
- Reutilització de l'aigua de la piscina per a reg
- Sistemes de reg eficients
- Reg durant les hores de menys insolació

ENERGIA

- Punts d'ombra en zones exteriors
- Ventilació de les estances
- Fonts energètiques renovables
- Autoconsum energètic
- Aprofitament de la llum natural
- Temperatura de consigna interior ajustada

RESIDUS

- Foment del residu zero
- Recollida selectiva dels residus
- Compostatge dels residus orgànics i restes vegetals per a adob
- Reciclatge dels olis

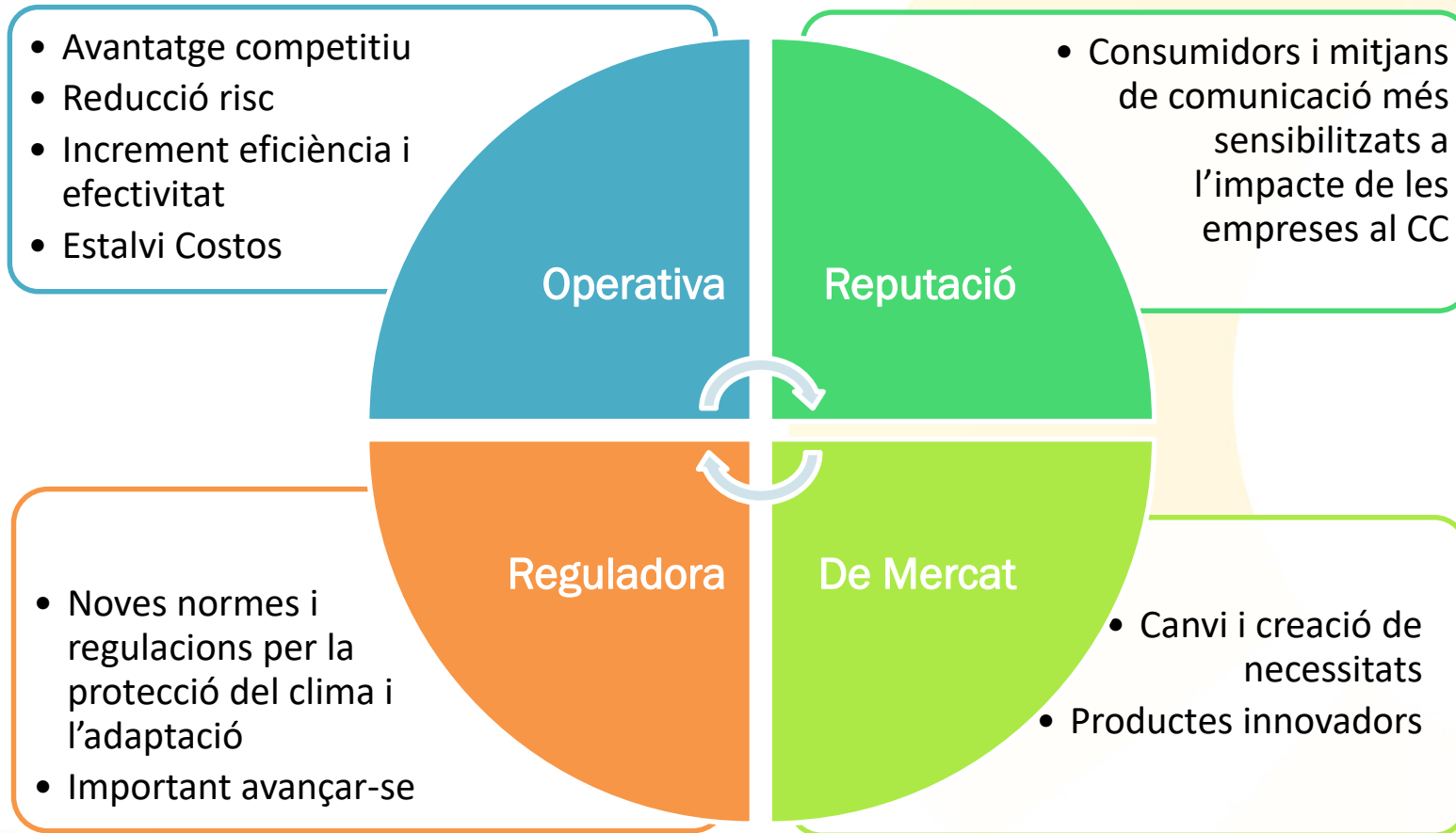
LIFE CLIN MICS



LIFE15 CCA/ES/000102

"This project has been funded with support from the European Commission"

L'adaptació: una oportunitat



Ingredients per a l'adaptació al CC



- Implicació en la solució – però també en la diagnosi
- Formació, capacitació
- Espais de participació
- Implicació en projectes europeus
- Inversió en adaptació
- Incloure en el pla estratègic d'empresa l'acció climàtica
- Assegurances
- Acompanyament/cerca/impuls línies finançament
- Networking – bones pràctiques

Reptes i futur

IMPLICAR a governs, empreses i ciutadania en el procés d'adaptació al canvi climàtic des de l'inici. Tots formem part de la solució.



GOVERNANÇA: Cal identificar els actors principals, aprofitar estructures de participació existents.
FUTUR: continuació i replicació de les MeTACCs



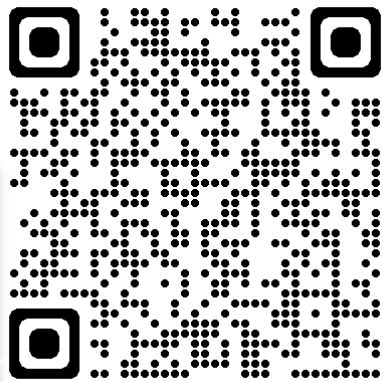
CONEIXEMENT: Essencial. Coneixement tècnic + coneixement vivencial (experiència gent del territori).
FUTUR: Ampliació a nous territoris



ACCIONS: Calen accions concretes i implicar els diferents actors, finançament, assegurances.
FUTUR: Aplicació dels plans d'acció (recursos), extensió de les accions pilot, vincle amb els PAESC



SUPPORT: La formació en adaptació i una estratègia conjunta essencial per l'acció i la governança.
FUTUR: Extensió del pacte i l'estratègia, continuïtat de la formació



Gràcies!

<http://lifeclinomics.eu/>

Núria Parpal Servole parpalsn@diba.cat

Oficina Tècnica de Canvi Climàtic i Sostenibilitat
Àrea d'Acció Climàtica
Diputació de Barcelona