



synergy.



A member of Hutchison Ports

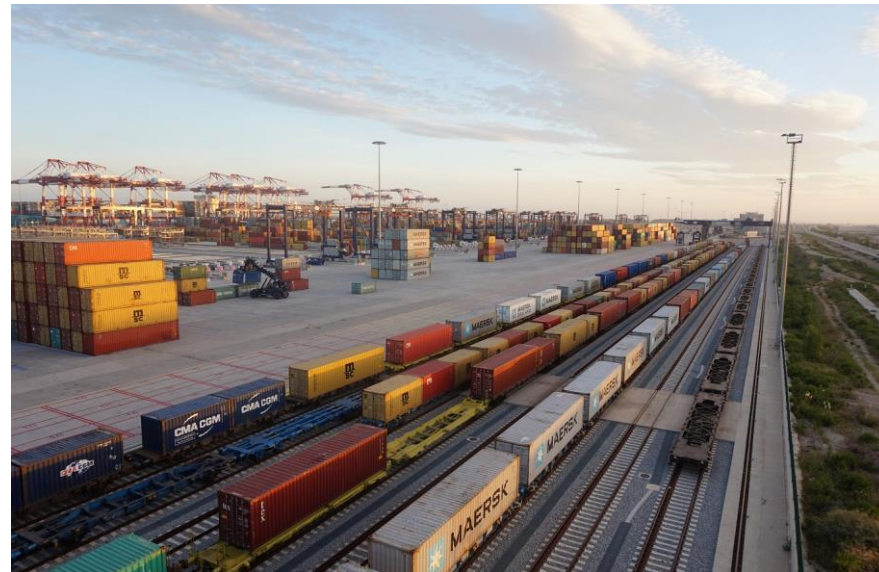
The smartest way of moving goods.

ECOFRIENDLY

SYNERGY

synergy.

- S** Somos una empresa privada, que pertenece al grupo Hutchison Ports. Iniciamos la actividad en 2012.
- S** Estamos enfocados en el tren para conectar el Port de Barcelona con nuestros clientes del norte de España y sur de Francia
- S** Hemos fidelizado a nuestros clientes gracias a la fiabilidad y regularidad de los trenes, lo que les ayuda a planificar sus cadenas logísticas con precisión
- S** En 2023 hemos conseguido cruzar la frontera entre España y Francia, sin cambiar vagones ni locomotora



Por qué el tren es una buena opción



- **Porque 1 solo tren transporta la carga de 40-50 camiones**
- **Porque el tren puede circular 24/7**
- **Porque las interconexiones entre los medios marítimo, carretera y tren son muy simples, gracias a las terminales intermodales**
- **Es el medio más verde**
- **Es el medio más seguro**
- **Porque próximamente las empresas tendrán que declarar las emisiones de sus cadenas logísticas, y en el futuro pagarán impuestos según sus emisiones.**

VENTAJAS

- **SOSTENIBILIDAD – REDUCCIÓN MÁXIMA DE LAS EMISIONES CO2**
- **AHORRO DE COSTES – VENTAJA COMPETITIVA**
- **FALTA DE CONDUCTORES – SOLVENTA EL PROBLEMA ACTUAL Y FUTURO**
- **EFICIENCIA LOGÍSTICA – OPTIMIZA LA PLANIFICACIÓN DE LA SUPPLY CHAIN**
- **CAPACIDAD DE CARGA – MÁS MERCANCÍA, MENOS RECURSOS**
- **FIABILIDAD Y PROGRAMACIÓN – CUMPLIR PLAZOS DE ENTREGA**
- **SEGURIDAD EN EL TRANSPORTE – PROTEGE LA CARGA**
- **DESCONGESTIÓN DE LAS CARRETERAS – MEJORA LA CIRCULACIÓN**



NUESTROS SERVICIOS:

Barcelona – Noain → 4 / semana

Barcelona – Miranda → 4 / semana

Barcelona – Agoncillo → 2 / semana

Barcelona – Toulouse → 3 / semana

Barcelona – Bordeaux → 3 / semana



EC FRIENDLY

+ 16.000 TONS CO2 SAVED IN 2022

synergy.

ECOFRIENDLY

EMCU 3736800

22G1

GROSS 30.480 KG
67.200 LB
TARE 2.190 KG
4.830 LB
ET 28.290 KG
62.370 LB

tIBP

Thank you!

+34 935 08 44 40

hello@synergy.com.es

synergy.com.es



A member of Hutchison Ports